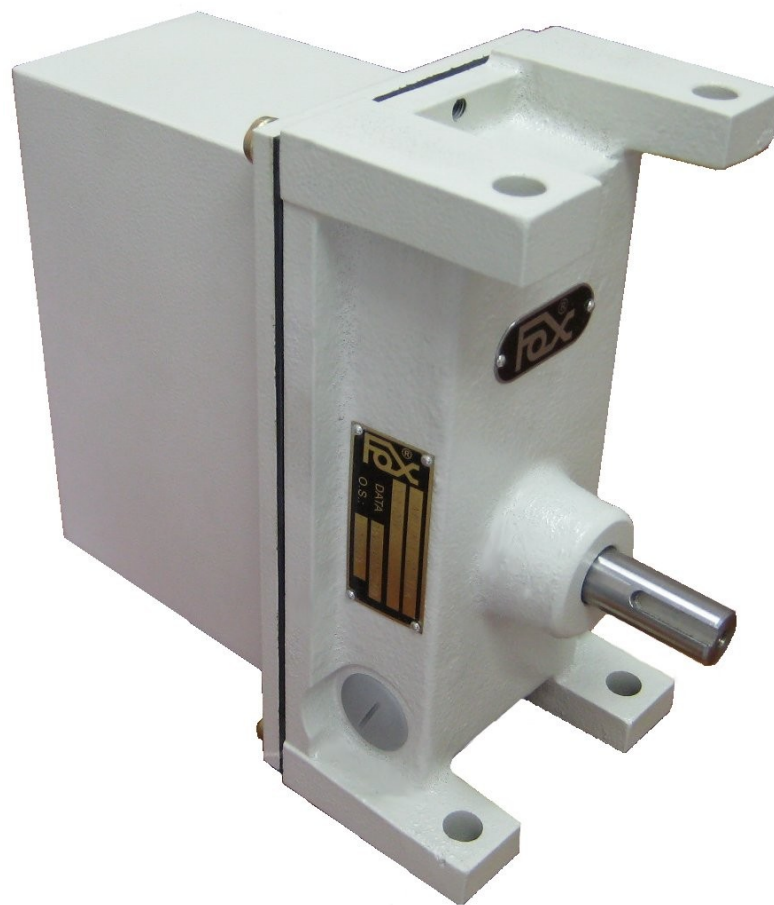


# Chave Limite Rotativa CLR

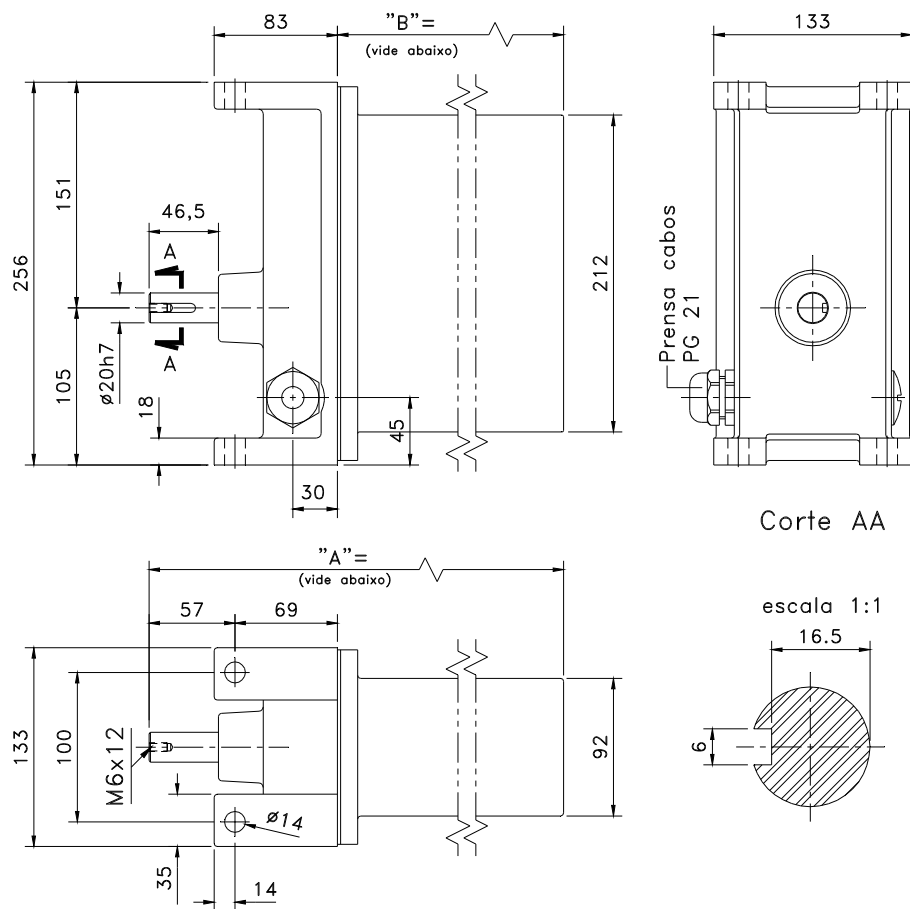
Figura Ilustrativa



Pontes Rolantes, Mesas Rotativas, limites em giros, etc.

- Dimensões Gerais:

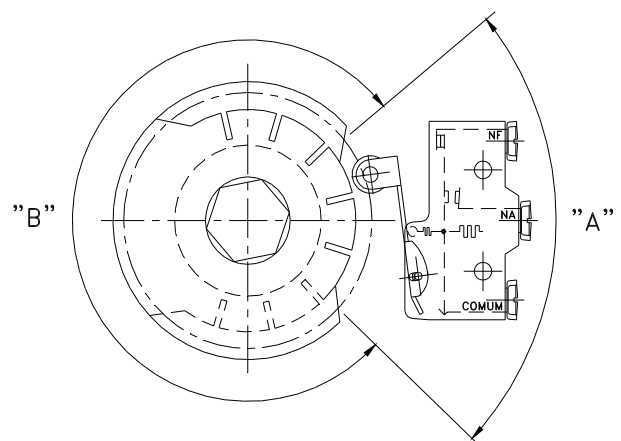
Situação sem escala



Modelo	Qt de Cames	"A"	"B"
CLR-...V-2(B ou S)	2	214	88
CLR-...V-4(B ou S)	4	278	152
CLR-...V-6(B ou S)	6	342	216
CLR-...V-8(B ou S)	8	406	280

- Came Regulável de Fricção.

"A": 0 a 180° para contato em NA; "B": 0 a 360° para contato em NF



Exemplo de especificação:

CLR-150V-4BN  
Relação de transmissão \_\_\_\_\_  
Número de cames \_\_\_\_\_  
Tipo de chaveamento de contato \_\_\_\_\_

### Relações de Transmissões Padronizadas:

(1:1); (1,9:1); (4:1); (6:1); (10:1); (12:1); (20:1); (30:1); (49:1); (104:1); (150:1); (194:1); (1070:1); (1838:1); (4786:1). Outras, sob consulta.

Quantidade de Cames:  
2, 4, 6 e 8. Outras, sob consulta.

### Sistema de Chaveamento de Contatos:



#### BN

Bloco de contato “SPDT”, até 250 Vca, 15 A (resistivo), 1 NA/NF, invólucro em Nylon com fibra de vidro.



#### BT

Bloco de contato “SPDT”, até 250 Vca, 15 A (resistivo), 1 NA/NF, invólucro em Baquelite elétrico, para temperaturas elevadas.



#### SC

Sensor indutivo, Sn= 2mm, 10-60 VCC, PNP, 1 NA+NF, 200 mA.



#### SF

Sensor indutivo, Sn= 2mm, 90-250 VCA, 1 NA, 100 mA.

## Opcionais



Acoplamento elástico helicoidal: ELV-65064  
 $\varnothing E = 44 \text{ mm} \times L = 60 \times F1 \text{ e } F2 = \varnothing 20H7$



Arruela de encosto terminal para eixo: ELV-50428



Chaveta 6x6x30: ELV-50421

ANOTAÇÕES:



FOX COMPONENTES ELETROMECÂNICOS LTDA  
Rua Archângelo Archina, 107 - São Mateus - São Paulo - SP - Cep 03960-010  
Telefone / Fax: 11-2012-7975 – Site: [www.foxcomponentes.com.br](http://www.foxcomponentes.com.br)  
Email: [fox@foxcomponentes.com.br](mailto:fox@foxcomponentes.com.br)